

Breve guia informativo para a população

# Informações sobre a minha saúde. Na hora e no lugar certos.



**DEP**  
Dossiê eletrônico  
do paciente

- 1. O que é o DEP?**
- 2. Os seus documentos sempre acessíveis**
- 3. Partilhe os seus documentos**
- 4. O seu DEP está seguro?**
- 5. Mantenha-se informado/a**



# 1.

## O que é o DEP?

O dossiê eletrónico do paciente (DEP) é uma coletânea pessoal de documentos relacionados com a sua saúde.

Estes podem ser, por exemplo, resultados radiográficos, o boletim de vacinas ou o relatório de alta do hospital depois da última operação.

Os profissionais de saúde arquivam estes documentos no seu DEP. O próprio utente também pode guardar documentos, como a receita para os óculos, testamento vital ou valores da tensão arterial, no seu DEP.

Todos estes documentos, dados e informações médicas pertencem-lhe a si – o DEP é seu.

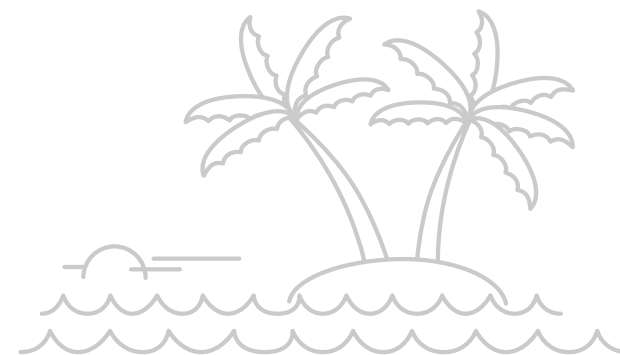
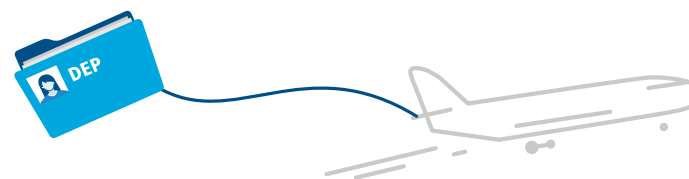


## 2. Os seus documentos sempre acessíveis

Com o seu DEP, tem sempre à mão as informações mais importantes sobre a sua saúde: no computador, no smartphone – em casa, na rua e no estrangeiro.

No entanto, mesmo que perca o smartphone, os documentos não desaparecem, porque estão bem guardados no operador de DEP, e não no seu dispositivo.

Não é obrigatório ter um DEP.  
O DEP é voluntário para a população.



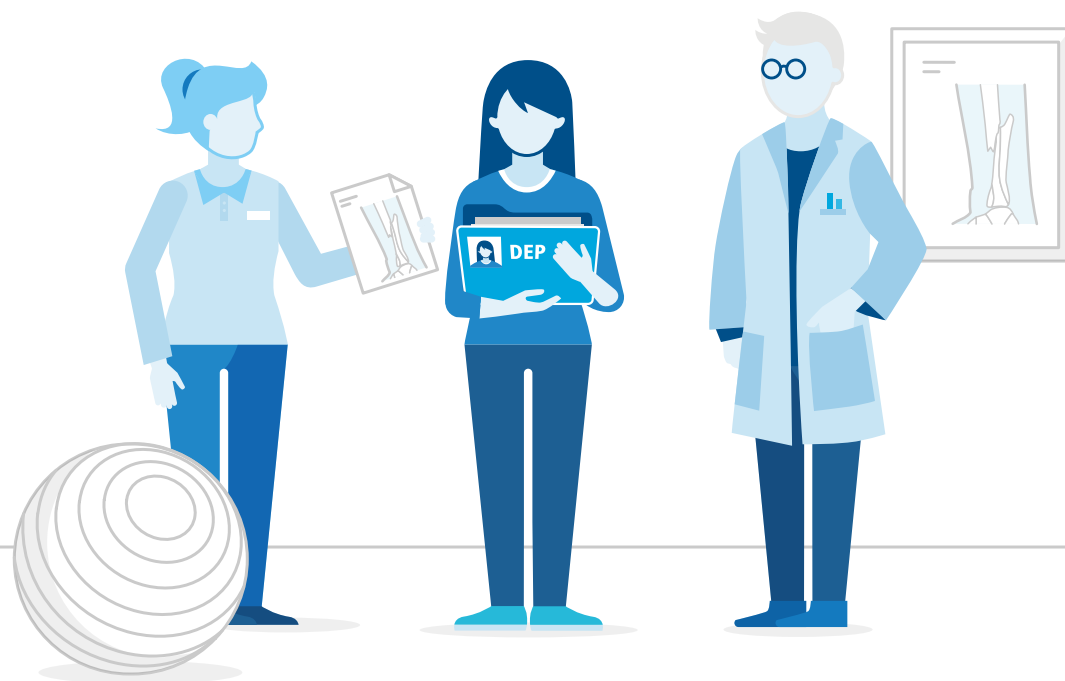
### 3.

## Partilhe os seus documentos

É determinado unicamente por si que documentos e qual profissional de saúde os pode ler.

Com o DEP, tem sempre uma visão geral dos seus documentos, podendo disponibilizar informações sobre a sua saúde a diversos profissionais de saúde.

Não pretende gerir pessoalmente o DEP? Então pode transmitir essa tarefa a alguém de confiança. Pode ser uma pessoa amiga, um familiar ou um profissional de saúde como, por exemplo, o seu médico de família.



## 4.

# O seu DEP está seguro?

A identificação de quem guarda os seus documentos no DEP ou os visualiza fica registada automaticamente no seu DEP. Assim, saberá sempre o que acontece com os seus documentos no dossiê.

A lei federal relativa ao dossiê eletrónico do paciente determina o modo de organização e conservação técnica do DEP.

Todos os operadores de DEP são exaustivamente verificados, certificados e controlados. Fica assim garantida a segurança dos seus documentos no DEP.

Os operadores certificados de DEP ostentam a seguinte etiqueta de segurança:



# 5.

## Mantenha-se informado/a

Mantenha-se atualizado. Poderá consultar mais informações em:

Alemão [www.patientendossier.ch](http://www.patientendossier.ch)

Francês [www.dossierpatient.ch](http://www.dossierpatient.ch)

Italiano [www.cartellapaziente.ch](http://www.cartellapaziente.ch)

Inglês [www.patientrecord.ch](http://www.patientrecord.ch)

**ehealthsuisse**

Kompetenz- und Koordinationsstelle  
von Bund und Kantonen

Centre de compétences et de coordination  
de la Confédération et des cantons

Centro di competenza e di coordinamento  
di Confederazione e Cantoni



Schweizerische Eidgenossenschaft  
Confédération suisse  
Confederazione Svizzera  
Confederaziun svizra

**C  
GDK  
S**

Konferenz der kantonalen Gesundheits-  
direktorinnen und -direktoren  
Conférence des directrices et directeurs  
cantonaux de la santé  
Conferenza delle direttrici e dei direttori  
cantionali della sanità