

Manuale

Impiego dei moduli di comunicazione

24.10.2023



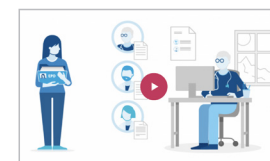
CIP
cartella informatizzata
del paziente

1. I moduli di comunicazione

I moduli di comunicazione elaborati dovranno essere resi accessibili per rapporti rivolti a un ampio pubblico. Gli offerenti certificati possono utilizzare i moduli anche per la propria comunicazione, a condizione che questa si riferisca al servizio «CIP».

1.1 L'offerta

«La cartella informatizzata del paziente (CIP) è una raccolta di documenti personali corredata di informazioni e dati sulla salute dei Suoi pazienti. Le informazioni possono essere consultate in qualsiasi momento attraverso una connessione sicura a Internet. I Suoi pazienti Le accorderanno l'accesso e stabiliranno chi è autorizzato a visualizzare quali documenti e per quanto tempo».



© eHealth Suisse

Contenuti testuali

Tutti i contenuti elaborati possono essere ripresi tali e quali o utilizzati come base per allestire la propria comunicazione. I contenuti aggiornati sono disponibili su cartellapaziente.ch.

Video esplicativi

Vari video esplicativi sulla CIP sono già disponibili e altri se ne stanno aggiungendo.

L'intera raccolta può essere visualizzata su cartellapaziente.ch o sul canale Youtube dedicato: www.youtube.com/ehealthsuisse

Tramite Youtube è possibile integrare direttamente i video nella propria comunicazione digitale.

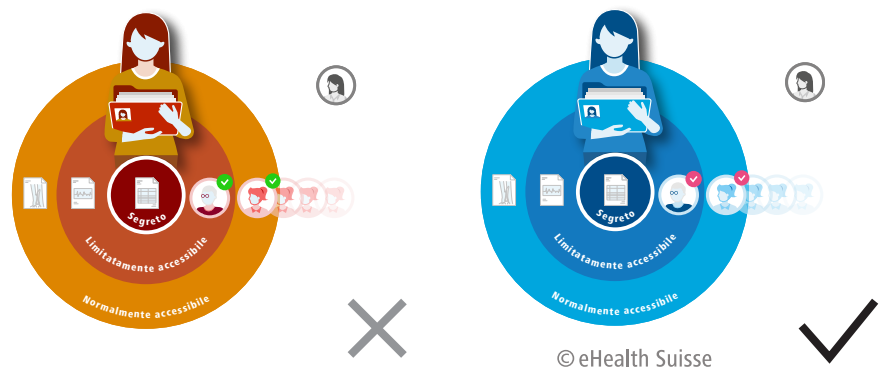
Illustrazioni

Su richiesta è possibile ricevere i illustrazioni ufficiali di eHealth Suisse.

Si prega di contattare: info@e-health-suisse.ch

1.2 Direttive per la strutturazione

Per l'impiego dei grafici devono essere rispettate le seguenti direttive:



1.2.1 Utilizzo errato

Contenuto, colore e strutturazione non possono essere modificati.

1.2.2 Rinvio al diritto d'autore

Per ciascuna immagine è necessario inserire un rinvio al diritto d'autore. Nei grafici il rinvio «© eHealth Suisse» è già presente nei dati dell'immagine. In alternativa, questo può essere integrato anche nel layout dell'offerente, ma deve essere collocato accanto al grafico.

1.3 Utilizzo

Contenuti testuali
Video esplicativi
Illustrazioni

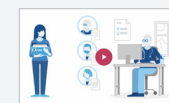
- ✓ consentito
- ✗ non consentito

Impiego per stampa, autorità, organizzazioni partner e Cantoni

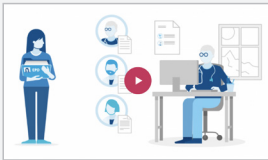



Impiego per offerenti tecnici

Impiego per comunità certificate e emittenti certificati di mezzi di identificazione

«La cartella informatizzata del paziente (CIP) è una cartella di documenti personali corredata di informazioni e dati sulla salute dei suoi pazienti. Le informazioni possono essere consultate in qualsiasi momento attraverso una connessione sicura a Internet. I suoi pazienti si accorderanno l'accesso e stabiliranno chi è autorizzato a visualizzare quali documenti e per quanto tempo.»



2. L'essenziale in breve

	Contenuti testuali	Video esplicativi	Illustrazioni	Marchio ombrello	Marchio di certificazione	
<p>✓ consentito</p> <p>✗ non consentito</p>	<p>«La cartella informatizzata del paziente (CIP) è una raccolta di informazioni personali corredata di documenti e dati sulla salute dei Suoi pazienti. Le informazioni possono essere consultate in qualsiasi momento attraverso una connessione sicura a Internet. I Suoi pazienti Le accorderanno l'accesso e stabiliranno chi è autorizzato a visualizzare quali documenti e per quanto tempo».</p>		 <p>© eHealth Suisse</p>	 <p>CIP cartella informatizzata del paziente</p>		
<p>Impiego per stampa, autorità, organizzazioni partner e Cantoni</p>	✓	✓	✓	✓	✓ Senza URL d'identificazione	
<p>Impiego per offerenti tecnici</p>	✓	✓	✓	✓ Rapporti ✗ Fini commerciali	✗ Rapporti ✗ Fini commerciali	
<p>Impiego per comunità certificate e emittenti certificati di mezzi di identificazione</p>	✓	✓	✓	✓ Rapporti ✓ Fini commerciali in accordo con eHS	✓ Con URL d'identificazione	
	Cfr. capitolo 5			Cfr. capitolo 3		Cfr. capitolo 4

3. Contatto

Per domande o chiarimenti si prega
di contattare:
info@e-health-suisse.ch

eHealth Suisse
Centro di competenza e di coordinamento
di Confederazione e Cantoni
Schwarzenburgstrasse 157
3003 Berna, Svizzera

www.cartellapaziente.ch

ehealthsuisse

Kompetenz- und Koordinationsstelle
von Bund und Kantonen

Centre de compétences et de coordination
de la Confédération et des cantons

Centro di competenza e di coordinamento
di Confederazione e Cantoni



Schweizerische Eidgenossenschaft
Confédération suisse
Confederazione Svizzera
Confederaziun svizra



Konferenz der kantonalen Gesundheits-
direktorinnen und -direktoren
Conférence des directrices et directeurs
cantonaux de la santé
Conferenza delle direttrici e dei direttori
cantionali della sanità