

Infurmaziuns curtas per la populaziun

Mias infurmaziuns da sanadad. Il dretg mument al dretg lieu.



DEP
dossier electronic
dal pacient

- 1. Tge è il DEP?**
- 2. Voss documents adina per mauns**
- 3. Partai Voss documents**
- 4. Quant segir è Voss DEP?**
- 5. Restai al current**



1. Tge è il DEP?

Il dossier electronic dal pacient (DEP) è ina collecziun persunala da documents davart Vossa sanadad.

Tals documents èn per exempel ina radiografia, Voss attest da vaccinaziun, il recept per l'apoteca ubain il rapport d'extrada da l'ospital suenter Vossa ultima operaziun.

Las spezialistas ed ils spezialists da sanadad depunan quests documents en Voss DEP. Vus sez pudais medemamain arcunar en Voss DEP documents sco per exempel il recept per ils egliers, la disposiziun da la pazienta u dal pacient ubain las valurs da la pressiu dal sang.

Tut questas infurmaziuns medicinalas, datas e documents tutgan a Vus – il DEP tutga a Vus.

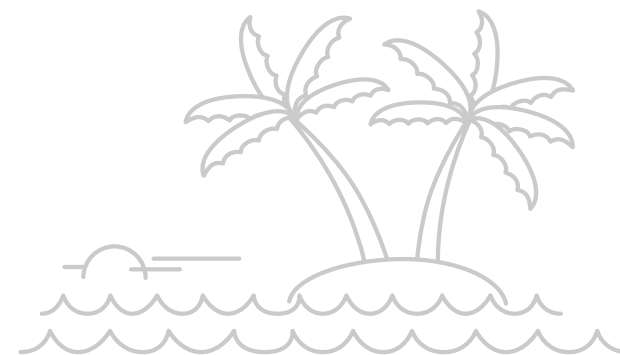
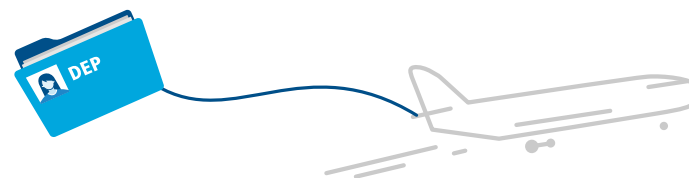


2. Voss documents adina per mauns

Cun Voss DEP avais Vos adina per mauns las infur-
maziuns da sanadad las pli impurtantas: sin Voss
computer, sin Voss smartphone – a chasa, en gir
ed a l'exteriur.

Sche Voss smartphone va a perder, n'èn Voss
documents dentant betg pers. Quels n'èn numna-
damain betg arcunads sin Voss aparat, mabain
en moda segira tar Voss purschider dal DEP.

Vos n'essas betg obligada u obligà da posseder
in DEP. Il DEP è facultativ per Vos.



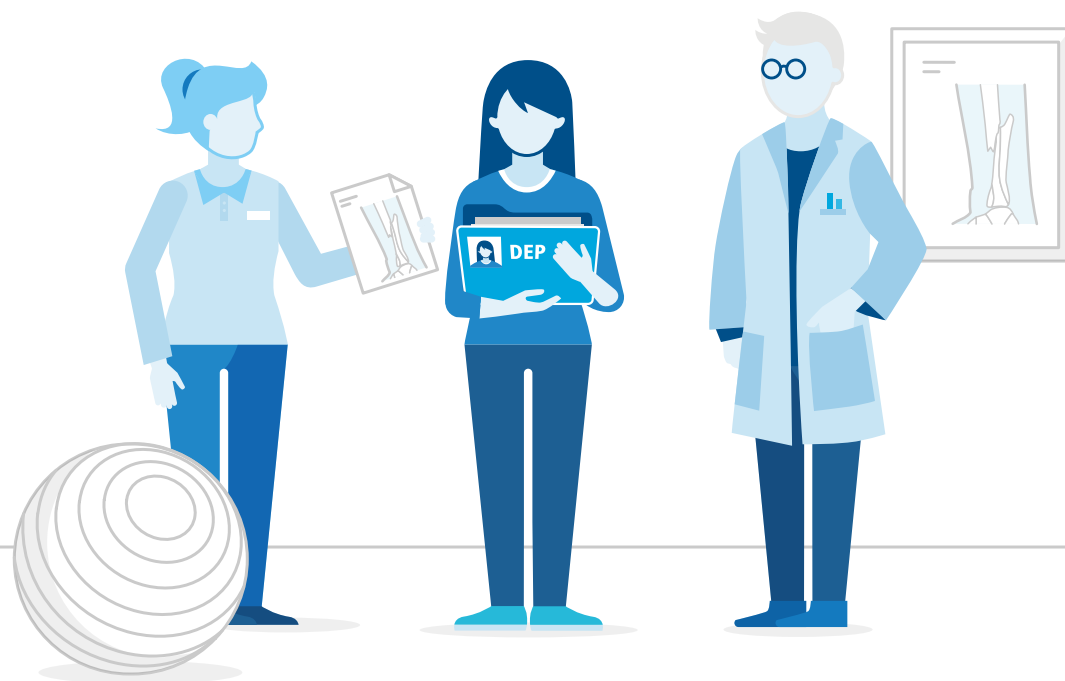
3.

Partai Voss documents

Vus decidais sez tge documents che tge spezialista u tge spezialist da sanadad po leger.

Cun il DEP avais Vus adina la survista da Voss documents e pudais metter a disposiziun Vossas infurmaziuns actualas da sanadad ad ulteriuras spezialistas ed ad ulteriurs spezialists da sanadad.

Na vulais Vus betg administrar sez Voss DEP? Questa incumbensa pudais Vus er surdar ad ina persuna da confidenza. Quai po esser Vossa amia u Voss ami, ina commembra u in commember da la famiglia ubain ina spezialista u in spezialist da sanadad sco per exempel Vossa media u Voss medi da chasa.



4.

Quant segir è Voss DEP?

Tgi che arcuna u tgi che consultescha documents en Voss DEP – tut vegn protocollà automaticamain dal DEP. Uschia savais Vus adina tge che capita cun Voss documents en il dossier.

La Lescha federala davart il dossier electronic dal pazient (LDEP) prescriba co ch'ìl DEP sto esser organisà e segirà tecnicamain.

Mintga purschider dal DEP vegn examinà minuziusamain, certifitgà e controllà. Uschia vegni garantì ch'ìls documents en il DEP èn protegids.

Ìls purschiders dal DEP certifitgads èn segnads cun il label uffizial da segirezza:



5. Restai al current

La primavaira 2020 vegn il DEP ad esser disponibel en tut las regiuns da la Svizra.

Vulais Vus restar al current?
Alura empustai nossa newsletter sut:

www.dossierpatient.ch

ehealthsuisse

Kompetenz- und Koordinationsstelle
von Bund und Kantonen

Centre de compétences et de coordination
de la Confédération et des cantons

Centro di competenza e di coordinamento
di Confederazione e Cantoni



Schweizerische Eidgenossenschaft
Confédération suisse
Confederazione Svizzera
Confederaziun svizra



GDK Schweizerische Konferenz der kantonalen Gesundheitsdirektorinnen und -direktoren
CDS Conférence suisse des directrices et directeurs cantonaux de la santé
CDS Conferenza Svizzera delle direttrici e dei direttori cantonali della sanità