

Os seus benefícios se abrir o seu DED pessoal:



Em caso de emergência

Em caso de emergência, o DED proporciona aos profissionais de saúde acesso rápido a informações importantes.



Vários médicos assistentes

Mesmo em caso de doenças múltiplas, todos os profissionais de saúde dispõem do mesmo nível de conhecimentos.



Para toda a família

Os pais podem, por exemplo, administrar o DED dos seus filhos. Assim, não se esquecem mais de vacinas.



Lista de medicamentos

Graças ao DED, todas as pessoas com direito de acesso às informações têm uma visão geral sobre os atuais medicamentos.

**Descubra as
vantagens do
dossier eletrónico
do doente.
O DED é eficaz.**



DED

Dossier eletrónico
do doente

Escolha agora o seu fornecedor DED:
dossiepaciente.ch

Art.311.222.pt



Schweizerische Eidgenossenschaft
Confédération suisse
Confederazione Svizzera
Confederaziun svizra

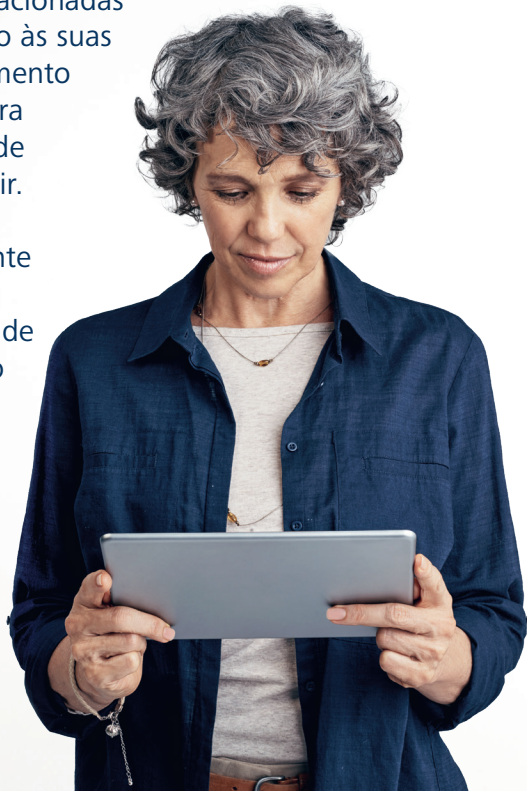
Swiss Confederation

Uma campanha parceira do
Serviço Federal da Saúde Pública
e dos cantões.

Para todos que queiram assegurar o controlo sobre as suas informações de saúde.

O dossier eletrónico do doente (DED) é uma coleção digital e uniforme a nível da Suíça com informações importantes relacionadas com a sua saúde. Terá acesso às suas informações a qualquer momento através de uma ligação segura à internet. O pessoal de saúde receberá acesso, se o permitir.

O dossier eletrónico do doente simplifica a colaboração de todos os profissionais de saúde envolvidos, em seu benefício enquanto doente.



Informe-se agora:
dossiepaciente.ch

O DED explicado sucintamente:

- O DED é uma coleção digital para as suas informações de saúde relevantes ao tratamento.
- O DED poupa tempo e aumenta a segurança terapêutica.
- O DED disponibiliza rapidamente informações importantes, também em caso de emergência.
- A Lei suíça em matéria de proteção de dados e a Lei federal relativa ao dossier eletrónico do doente garantem máxima segurança e proteção dos seus dados armazenados no DED.
- O DED é facultativo e gratuito para quem reside na Suíça.
- A participação no DED é obrigatória para estabelecimentos de saúde que prestam cuidados em regime de internamento (por exemplo, clínicas e lares), bem como para consultórios médicos recém-credenciados.